

Entwässerung

Verrieselung

Verrieselungsanlage mit Verteilerschächten aus PE



Gußdeckel

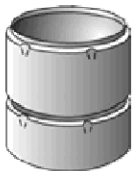
Klasse B 125 nach EN 124, DN 600, passend zu Sternmodul, Schacht und genormten Gußrahmen



Überfahrstück / Sternmodul

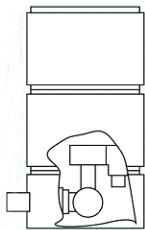
Für den Einbau in Garagenauffahrten, Parkplatzflächen etc., Bis zu einem zulässigen Gesamtgewicht von 7,5 t, 450 mm hoch, 350 mm höhenverstellbar, schwarzes PE, einteilig.

Wird außen über den Schacht gesetzt und verhindert, daß Gewichtskräfte auf Schacht und Tank wirken durch Einleitung der Kräfte ins Erdreich.



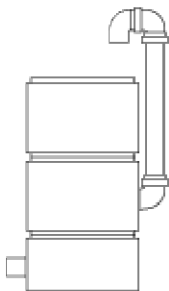
Revisionsschacht

600 mm Durchmesser, schwarzes PE, einteilig. Wird außen über das Mannloch des Tanks gesetzt, in beliebigen Längen lieferbar, Standardlängen von 200 bis 1.400 mm in 200er Stufen



Stoßbeschickungs-Verteilerschacht

DN 600 mit 3 Abgängen DN 100, Gußabdeckung Klasse A. Gewährleistet stoßweise die Beschickung für eine gleichmäßige Verteilung des gereinigten Abwassers auf die Verrieselungsanlage.



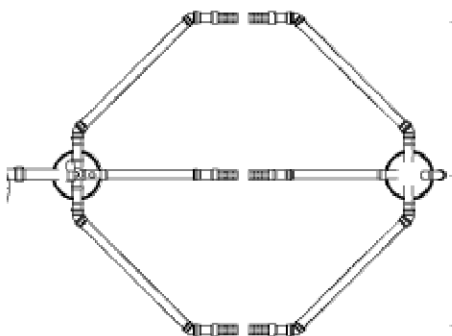
Entlüftungs-/Kontrollschacht

DN 600, mit 3 Zuläufen DN 100, Gußabdeckung Klasse A



Versickerungsrohr

DN 100

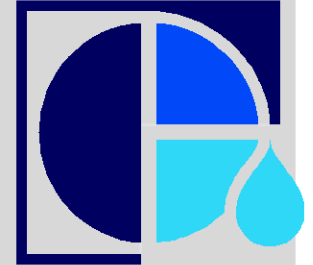


Verrieselungsset

Kompletter Bausatz bestehend aus:

- Verteilerschacht DN 600 mit Stoßbeschickung
- 3 x 20 m Versickerungsrohr DN 100
- Kontrollschacht DN 600 mit Entlüftung
- interne Verrohrung
- 2 Gußabdeckungen Klasse A

DÜLK & KOSUB



KLÄRSYSTEME

BERATUNG • VERKAUF
MONTAGE • WARTUNG

• KLEINKLÄRANLAGEN

• KLEINE
KLÄRANLAGEN

• REGENWASSER

• ENTWÄSSERUNG

• DRAIN-MAX

• Sickerschächte

• Rohrigolen

• Verrieselung

• Zubehör

• ABSCHIEDTECHNIK

• PUMPSTATIONEN

DÜLK & KOSUB
Klärsysteme
Niersstraße 49 A
47626 Kevelaer

Telefon:
0 28 32 - 71 38

Telefax:
0 28 32 - 72 55

eMail:
info@duelk-und-kosub.de