

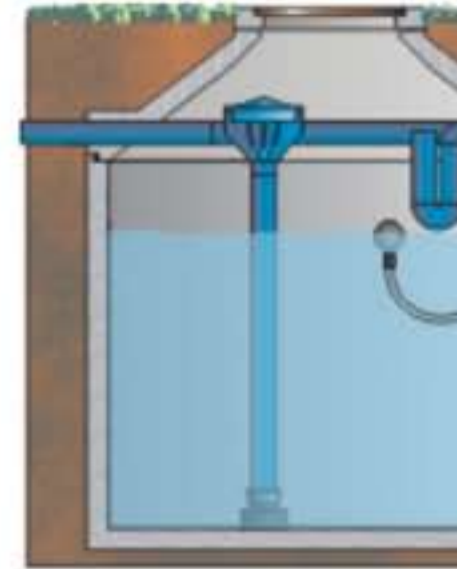
Regenwassernutzung

für Haus und Garten

HAUS-PROFI

Monolithischer Behälter

Der HAUS-PROFI ist ein Regenspeicher aus hochwertigem Stahlbeton. Der Behälter ist aus einem Guss gefertigt und umlaufend armiert - dadurch wasserdicht und formstabil. Den HAUS-PROFI gibt es in den Größen von 2.600 bis 12.500 Litern.



Feinfilter für reines Wasser

Der Regenwasserfilter SINUS SF ist für Dachflächen bis 150 m² bestens geeignet. Das Regenwasser fließt vom Dach in den Filter, hier wird der Schmutz vom Wasser getrennt.



Dieses gereinigte Wasser gelangt in den Speicher, der Schmutz wird mit einer kleinen Menge des Regenwassers in die Kanalisation oder die angeschlossene Versickerungseinrichtung gespült. Der Sinusfilter SF hat einen Edelstahlinsatz, der sich für die Wartung leicht entnehmen und reinigen lässt.

Beruhigter Zulauf und schwimmende Entnahme

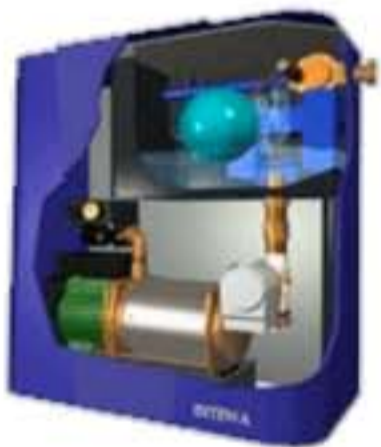
Durch den beruhigten Zulauf des Wassers wird eine Aufwirbelung der feinen, am Boden liegenden Schmutzpartikel vermieden. Gleichzeitig wird dem unteren Teil des Speicherwassers Sauerstoff zugeführt. Der Sauerstoff verhindert den anaeroben Abbau in dem Regenspeicher und das Wasser bleibt frisch.

Knapp unter der Wasseroberfläche kann mit der schwimmenden Entnahmekanüle das sauberste Wasser abgesaugt werden. Eine mit Luft gefüllte Schwimmkugel hält das Entnahmeteil, das sicherheitshalber nochmals mit einem Filter versehen ist, knapp unter der Wasseroberfläche, wo sich das sauberste Wasser des Speichers befindet.

Leistungsstarkes Hauswasserwerk

Der Rainmaster Favorit ist eine speziell für die Regenwassernutzung entwickelte Betriebs- und Überwachungsstation. Die geprüfte Bauweise mit mehrstufiger, horizontaler Kreiselpumpe, Pumpensteuerung und automatischer Trinkwasserversorgung gemäß DIN 1988 minimiert den Platzbedarf und Installationsaufwand.

Die Sensorik in der Zisterne besteht aus einem Schwimmerschalter, der bei Unterschreiten eines minimalen Wasserstandes das Signal für die Umstellung auf Trinkwasser bereitstellt. Die Umstellung auf Trinkwasser erfolgt über einen motorgesteuerten Mehrwegekugelhahn mit einem Rückschlagventil.



Die Ventilausführung der Trinkwassernachspeisung bietet größtmögliche Versorgungssicherheit. Der Betrieb kann vom automatischen Regenwasser-/ Trinkwasserbetrieb auf reinen Trinkwasserbetrieb umgeschaltet werden.